



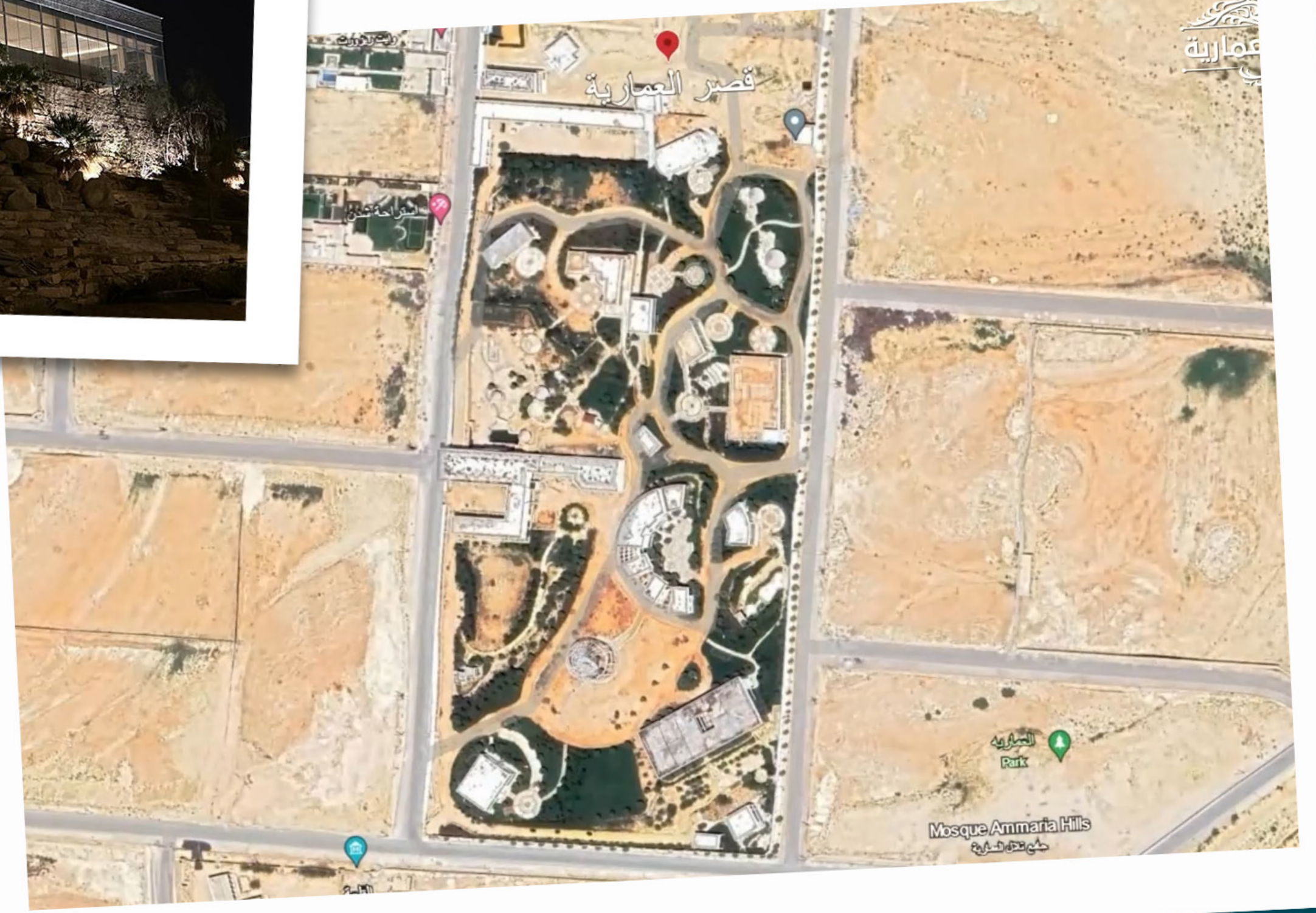
# مزاو قطر العمارىة

قصر ضمن محمية طوىق  
منطقة الرىاض - مءىنة العمارىة  
ىبءاً المزاد يوم الخمىس 2024/03/07



دار المزادات  
DARAUCATION.COM

لمزىء من الاسءفسارات : 0508582444  
رقم رءصة فال للمزادات العقارىة : 4200000187



مزاد إلكتروني  
عبر منصة



دار المزادات  
DARAUCION.COM

## تعلن دار المزادات

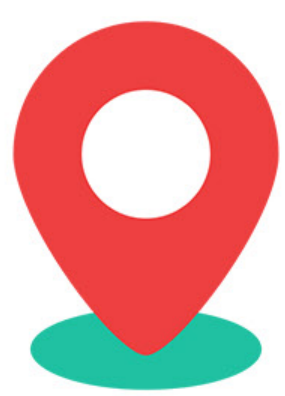
# عن البيع في المزاد الإلكتروني

## قصر ضمن محمية طويق مدينة العمارية - منطقة الرياض

منصة دار المزادات في المملكة العربية السعودية تسعى  
بخبراتها لتعزيز نهضة نمو القطاع العقاري في المملكة  
وتماشياً مع رؤية المملكة 2030 ونسعى لتلبية متطلبات  
وتطلعات العملاء

للمزيد من الاستفسارات : 0508582444

رقم رخصة فال للمزادات العقارية : 4200000187



موقع العقار

# قصر سكنى

ضمن محمية طويق مدينة العمارية - منطقة الرياض

مساحة الأرض 104,000 م<sup>2</sup> نسبة الإنجاز أكثر من 60%

إجمالي مسطحات البناء 93,445 م<sup>2</sup>

قصر مقام على 10 صكوك زراعية

رقم رخصة فال للمزادات العقارية : 4200000187

لمزيد من الاستفسارات

0508582444



دار المزادات  
DARAUCION.COM



# تفاصيل العقار

القطعة رقم 22 من مخطط رقم 322

المساحة  
10,000 (م2)



المدينة - الحى  
حي العمارة - مدينة الدرية



نوع العقار  
قصر سكنى



غرب

قطعة رقم 23 وطول 100 متر



شرق

شارع عرض 20 متر وطول 100 متر



جنوب

قطعة رقم 24 وطول 100 متر



شمال

شارع عرض 30 متر وطول 100 متر

رقم رخصة فال للمزادات العقارية : 4200000187

لمزيد من الاستفسارات

0508582444



دار المزادات  
DARAUCION.COM



# تفاصيل العقار

القطعة رقم 23 من مخطط رقم 322

المساحة  
10,000 (م2)



المدينة - الحى  
حي العمارة - مدينة الدرية



نوع العقار  
قصر سكنى



غرب

شارع عرض 20 متر وطول 100 متر



شرق

قطعة رقم 22 وطول 100 متر



جنوب

قطعة رقم 25 وطول 100 متر



شمال

شارع عرض 30 متر وطول 100 متر

رقم رخصة فال للمزادات العقارية : 4200000187

لمزيد من الاستفسارات

0508582444



دار المزادات  
DARAUCION.COM



# تفاصيل العقار

القطعة رقم 24 من مخطط رقم 322

المساحة  
10,000 (م2)



المدينة - الحى  
حي العمارة - مدينة الدرية



نوع العقار  
قصر سكنى



غرب

قطعة رقم 25 وطول 100 متر



شرق

شارع عرض 20 متر وطول 100 متر



جنوب

قطعة رقم 26 وطول 100 متر



شمال

قطعة رقم 22 وطول 100 متر

رقم رخصة فال للمزادات العقارية : 4200000187

لمزيد من الاستفسارات

0508582444



دار المزادات  
DARAUCION.COM



# تفاصيل العقار

القطعة رقم 25 من مخطط رقم 322

المساحة  
10,000 (م2)



المدينة - الحى  
حي العمارة - مدينة الدرعية



نوع العقار  
قصر سكنى



غرب

شارع عرض 20متر وطول 100متر



شرق

قطعة رقم 24 وطول 100متر



جنوب

قطعة رقم 27 وطول 100متر



شمال

قطعة رقم 23 وطول 100متر

رقم رخصة فال للمزادات العقارية : 4200000187

لمزيد من الاستفسارات

0508582444



دار المزادات  
DARAUCION.COM



# تفاصيل العقار

القطعة رقم 26 من مخطط رقم 322

المساحة  
10,000 (م2)



المدينة - الحى  
حي العمارة - مدينة الدرية



نوع العقار  
قصر سكنى



غرب

قطعة رقم 27 وطول 100 متر



شرق

شارع عرض 20 متر وطول 100 متر



جنوب

قطعة رقم 28 وطول 100 متر



شمال

قطعة رقم 24 وطول 100 متر

رقم رخصة فال للمزادات العقارية : 4200000187

لمزيد من الاستفسارات

0508582444



دار المزادات  
DARAUCION.COM



# تفاصيل العقار

القطعة رقم 27 من مخطط رقم 322

المساحة  
10,000 (م2)



المدينة - الحى  
حي العمارة - مدينة الدرية



نوع العقار  
قصر سكنى



غرب

شارع عرض 20متر وطول 100متر



شرق

قطعة رقم 26 وطول 100متر



جنوب

قطعة رقم 29 وطول 100متر



شمال

قطعة رقم 25 وطول 100متر

رقم رخصة فال للمزادات العقارية : 4200000187

لمزيد من الاستفسارات

0508582444



دار المزادات  
DARAUCION.COM



# تفاصيل العقار

القطعة رقم 28 من مخطط رقم 322

المساحة  
11,000 (م2)



المدينة - الحى  
حي العمارة - مدينة الدرعية



نوع العقار  
قصر سكنى



غرب

قطعة رقم 29 وطول 110 متر



شرق

شارع عرض 20 متر وطول 110 متر



جنوب

قطعة رقم 30 وطول 100 متر



شمال

قطعة رقم 26 وطول 100 متر

رقم رخصة فال للمزادات العقارية : 4200000187

لمزيد من الاستفسارات

0508582444



دار المزادات  
DARAUCION.COM



# تفاصيل العقار

القطعة رقم 29 من مخطط رقم 322

المساحة  
11,000 (م2)



المدينة - الحى  
حي العمارة - مدينة الدرعية



نوع العقار  
قصر سكنى



غرب

شارع عرض 20متر وطول 110متر



شرق

قطعة رقم 28 وطول 110متر



جنوب

قطعة رقم 31 وطول 100متر



شمال

قطعة رقم 27 وطول 100متر

رقم رخصة فال للمزادات العقارية : 4200000187

لمزيد من الاستفسارات

0508582444



دار المزادات  
DARAUCION.COM



# تفاصيل العقار

القطعة رقم 30 من مخطط رقم 322

المساحة  
11,000 (م2)



المدينة - الحى  
حي العمارة - مدينة الدرعية



نوع العقار  
قصر سكنى



غرب

قطعة رقم 31 وطول 110 متر



شرق

شارع عرض 20 متر وطول 110 متر



جنوب

شارع عرض 20 متر وطول 100 متر



شمال

قطعة رقم 28 وطول 100 متر

رقم رخصة فال للمزادات العقارية : 4200000187

لمزيد من الاستفسارات

0508582444



دار المزادات  
DARAUCION.COM

# تفاصيل العقار

القطعة رقم 31 من مخطط رقم 322

المساحة  
11,000 (م2)



المدينة - الحى  
حي العمارة - مدينة الدرية



نوع العقار  
قصر سكنى



غرب

شارع عرض 20متر وطول 110متر



شرق

قطعة رقم 30 وطول 110متر



جنوب

شارع عرض 20متر وطول 100متر



شمال

قطعة رقم 29 وطول 100متر

رقم رخصة فال للمزادات العقارية : 4200000187

لمزيد من الاستفسارات

0508582444



دار المزادات  
DARAUCION.COM

## شروط المشاركة في المزاد الالكتروني

1- التسجيل في منصة دار المزادات.

2- سداد مبلغ المشاركة عن طريق منصة دار المزادات ويعتبر المبلغ جزءاً من الثمن لمن يرسو عليه المزاد ولا يحق له استرداده، وفي حال رسو المزاد يحرر شيك بباقي قيمة العقار باسم مالك العقار.

3- عند رسو المزاد على المشتري يتم سداد المبلغ فوراً، وفي حال تعذر السداد خلال خمسة أيام من تاريخ انقضاء المزايدة على حساب المشتري ويتحمل جميع ما نقص من المبلغ وجميع تكاليف المزاد.

4- المعاينة للعقار خلال فترة الاعلان.

5- يسقط خيار المجلس حال رسو المزاد.

6- يقر المشتري أنه قد عاين كامل العقار معاينة نافية للجهالة والغرر واطلع على كافة المعلومات المتعلقة بالعقار. كما يقر بأنه على علم تام بكافة الأنظمة المتعلقة بشراء المبيع كما أنه على اطلاع تام بكل ما يتعلق بالعقار من اشتراطات لدى الجهات المعنية.

7- يحرر من يرسو عليه المزاد ( المشتري ) شيك السعي بقيمة 2.5% من ثمن البيع بالإضافة الى ضريبة القيمة المضافة 15 % على مبلغ السعي بأسم شركة دار المزادات.

8- البيع خاضع لموافقة لجنة البيع وليس لما تنتهي له الرغبات.

9- يلتزم المشتري بسداد ضريبة التصرفات العقارية بقيمة 5% من ثمن البيع.

## خطوات المشاركة في المزاد الالكتروني

تسجيل الدخول في منصة دار المزادات < استعراض مزاد قصر العمارة < سداد قيمة المشاركة في المزاد (قابلة للاسترداد) < الدخول في المزايدة على العقار < الفوز بالمزاد

اضغط لمشاهدة الفيديو



لمزيد من الاستفسارات

0508582444



دار المزادات

DARAUCION.COM



بداية المزاد   
الخميس 2024/03/07 الساعة 10:00 صباحاً

مبلغ شحن المحفظة 1,000,000 ريال 

لبيع بالمزاد العلني **قصر سكني**  
ضمن محمية طويق مدينة العمارية - منطقة الرياض

عبر منصة دار المزادات

لمزيد من الاستفسارات : 0508582444 



دار المزادات  
DARAUCION.COM

اضغط هنا للذهاب للمنصة



رقم رخصة فال للمزادات العقارية : 4200000187