

# مزاد أنوار المدينة



## مركز الإسناد والتصفية - إنفاذ

مركز الإسناد والتصفية «إنفاذ»، مركز حكومي مستقل إداريًا وماليًا؛ يختص بالإشراف على أعمال التصفية والبيع للأصول الثابتة والمنقولة والتي تُسند إليه من قبل الجهات القضائية والحكومية كتصفية الشركات والشركات والصناديق والمساهمات، وذلك من خلال إسنادها إلى الجهات المتخصصة فنيًا والإشراف على أعمالها؛ للإسهام في تسريع عملية استيفاء الحقوق.







## مؤسسة سهوم للخدمات العقارية

مؤسسة عقارية تعمل في مجال التطوير والاستثمار والتسويق في كافة المجالات العقارية وفق خطط واستراتيجيات ومهنية عالية تهدف الي تحديد رؤية وفق منظومة عمل ذات كفاءة وخبرات في المجال العقاري

0508980701 - 0554835585



sahom\_2020



@sahom2020



# مزاد أنوار المدينة

تعلن مؤسسة سهوم للخدمات العقارية عن البيع بالمزاد العلني الإلكتروني وبإشراف من مركز الإسناد والتصفية "إنفاذ" وبقرار من محكمة التنفيذ

يبدأ المزاد يوم الثلاثاء الموافق 11 فبراير 2025



الساعة 01:00 مساءً



ينتهي يوم الخميس الموافق 13 فبراير 2025



الساعة 5:50 مساءً الى الساعة 8:00 مساءً



منصة مباشر للمزادات



# بيان العقارات

نوع العقار	المدينة	الحي	المساحة م <sup>2</sup>	رقم القطعة	رقم المخطط	رقم الصك	رقم طلب التنفيذ	شيك الدخول
أرض (سكنية)	المدينة المنورة	بمنطقة السلع	151.52	-	-	260622001905	403094600030099	50,000
عمارة (سكني - تجاري)	المدينة المنورة	الحدرة الغربية بعد التنظيم	501.48	-	-	940108020136	402014400726508	200,000
فيلا	المدينة المنورة	جنوب قباء	520.38	9	1417/338	360601000439	403094600022846	200,000
عمارة (سكني - تجاري)	المدينة المنورة	العزيبية	382.66	1193	107/26 ت	460698000723	403094600022221	50,000
عمارة	المدينة المنورة	خارج باب العنبرية	526.9	23	1402/ع/27	840109019881	403094500014064	100,000
شقة	المدينة المنورة	الرانوناء بمنطقة العجدة	124.81	3	1425/669/م/م	340110019731	401044601330438	20,000
أرض (سكني - تجاري)	المهد	السويقية	678.95	555/ب	13/م/ق/5	693737002756	401014502089719	10,000
عمارة	المهد	المهد الجنوبي	429	201	6/م/ق/هـ	342803001256	403094600025790	15,000
أرض (سكني - تجاري)	المدينة المنورة	الدفاع منطقة البيداء مخطط موسى الموسى	583.5	100	1435/1055/م/م	440102010716	402014600743098	100,000
أرض (سكني - تجاري)	المدينة المنورة	الدفاع منطقة البيداء مخطط موسى الموسى	582.1	104	1435/1055/م/م	340102010707	402014600743096	100,000
أرض (سكني - تجاري)	المدينة المنورة	الدفاع منطقة البيداء مخطط موسى الموسى	582.8	102	1435/1055/م/م	740102010712	402014600743101	50,000
فيلا	المدينة المنورة	حي المبعوث	650	2435/أ	1413/ت/599	362025000817	403094600025023	100,000
عمارة	المدينة المنورة	العزيبية	400	16	107/26 ت	360001206921	403094600028287	50,000
فيلا	المدينة المنورة	مخطط العقيق/2	893.74	25	1408/ف/8	240113004586	3800410550	150,000

01  
02  
03  
04  
05  
06  
07  
08  
09  
10  
11  
12  
13  
14





5:50 مساءً

2025/02/13

تفلق المزايدة  
على العقار

01

## وصف العقار

العقار عبارة عن ارض سكنية بواجهة غربية .

النوع	أرض سكنية	المساحة م <sup>2</sup>	151.52 م <sup>2</sup>	الحدود	شمالاً دار ملك الغير
رقم الصك	260622001905	الاستخدام	سكني	جنوباً ملك الغير	شرقاً ارض ملك الغير
رقم المخطط	-	الحي	السيح بمنطقة سلع	غرباً شارع مختلف العرض 4.10م إلى 3م	
رقم القطعة	-	شيك الدخول	50,000		

شمالاً 18.9 م

جنوباً 17.65 م

شرقاً 8.7 م

غرباً 8 م

الأطوال

### معلومات إضافية

- يقع بالقرب من الحرم ( على مسافة 600 م من غرب باب العقيق )
- يقع على مسافة 50 م غرب طريق الملك فيصل
- واجهة العقار غربية

موقع العقار

الرفع المساحي

صور إضافية







6:00 مساءً

2025/02/13

تفلق المزايدة  
على العقار

02

## وصف العقار

العقار عبارة عن عمارة بأربعة واجهات ومكونة من 3 ادوار ويحتوي على 28 غرفة وصالتين و6 مطابخ و14 دورة مياه .

شمالاً مشاة بعرض 6 م حسب اللوحة  
جنوباً مشاة بعرض 6 م حسب اللوحة  
شرقاً مشاة بعرض 6 م حسب اللوحة  
غرباً طريق الملك عبدالله بعرض 84 م

الحدود

المساحة م<sup>2</sup> 501.48

سكني - تجاري

الحدرة الغربية بعد التنظيم

200,000

المساحة م<sup>2</sup> 501.48

الاستخدام

الحي

شيك الدخول

عمارة

940108020136

رقم المخطط -

رقم القطعة -

شمالاً 29.79 م

جنوباً 33.46 م

شرقاً 14.95 م

غرباً 15.51 م

الأطوال

معلومات إضافية

- يقع شرق طريق الملك عبدالله مباشرة ( مقابل المنار مول )
- العقار على اربع واجهات
- تحتوي على 6 شقق

موقع العقار

الرفع المساحي

صور اضافية





6:10 مساءً

2025/02/13

تفلق المزايدة  
على العقار

03

## وصف العقار

العقار عبارة عن فيلا مكونة من قبو وارضى واول وملحق علوي بواجهة شمالية وجنوبية وغربية وتحتوي على 20 غرفة و 3 صالات و مطبخين و 12 دورة مياه وغرفة خادمة .

شمالاً مشاة بعرض 8 م

جنوباً شارع بعرض 30 م

شرقاً قطعة رقم 20

غرباً شارع بعرض 14 م

الحدود

شمالاً 20.23 م

جنوباً 32.57 م

شرقاً 27 م

غرباً 20.75 م

الأطوال

موقع العقار

الرفع المساحي

صور اضافية

المساحة م<sup>2</sup> 520.38 م<sup>2</sup>

الاستخدام سكني

الحي جنوب قباء

شيك الدخول 200,000

فيلا

رقم الصك 360601000439

رقم المخطط 1417/338

رقم القطعة 9

النوع

رقم الصك

رقم المخطط

رقم القطعة

### معلومات إضافية

- يقع على مسافة 600 م شرق طريق قباء (على شارع رقية بنت زيد )
- يقع على مسافة 600 م شمال طريق الملك عبدالله
- العقار على ثلاث واجهات
- طول الحد الجنوبي في الصك 33.2م وفي الطبيعة 32.57 م .
- الحد الشمالي في الصك مشاه عرض 8م وفي الطبيعة ارض فضاء .
- رقم المخطط في الصك 1417/338 وفي المستكشف 1417338
- مجموع الاطوال في الصك لا تعكس المساحة المذكورة في الصك
- يوجد باب يفتح على الجار الشمالي







6:20 مساءً

2025/02/13

تفلق المزايدة  
على العقار

04

## وصف العقار

العقار عبارة عن عمارة سكنية بواجهة شمالية وغربية وتحتوي على 12 غرفة و3 صالات و3 مطابخ و7 دورات مياه .

شمالاً شارع عرض 15 م

جنوباً مربع 1192

شرقاً مربع 1191

غرباً شارع عرض 30 م

الحدود

شمالاً 20.45 م

جنوباً 19.75 م

شرقاً 20 م

غرباً 17 م

الأطوال

موقع العقار

الرفع المساحي

صور إضافية

المساحة م<sup>2</sup> 382.66 م<sup>2</sup>

الاستخدام سكني - تجاري

الحي العزيزية

شيك الدخول 50,000

عمارة

460698000723

107/26 ت

1193

النوع

رقم الصك

رقم المخطط

رقم القطعة

### معلومات إضافية

- يقع على مسافة 850 م شرق الطريق الدائري الثالث
- يقع على مسافة 2.4 كم غرب طريق الامير نايف بن عبدالعزيز
- العقار على واجهات شمالية - غربية
- تحتوي على ثلاث شقق
- الحد الجنوبي في الصك مربع 1192 وفي الطبيعة مربع 1920
- يوجد اثار تسريب مياه في اسقف الملحق العلوي





6:30 مساءً

2025/02/13

تفلق المزايدة  
على العقار

05

## وصف العقار

العقار عبارة عن عمارة مكونة من 4 ادوار بواجهة جنوبية وشرقية وتحتوي على 31 غرفة و8 مطابخ و8 صالات و6 مستودعات و16 دورة مياه .

شمالاً قطعة رقم 28

جنوباً شارع عرض 12 م

شرقاً مشاة عرض 10 م

غرباً قطعة رقم 24

الحدود

المساحة م<sup>2</sup> 526.9 م

سكني

الاستخدام

رقم الصك 840109019881

عمارة

النوع

خارج باب العنبرية

الحي

1402/ع/27

رقم المخطط

شيك الدخول 100,000

23

رقم القطعة

شمالاً 22.95 م

جنوباً 23 م

شرقاً 23 م

غرباً 23 م

الأنطوال

موقع العقار

الرفع المساحي

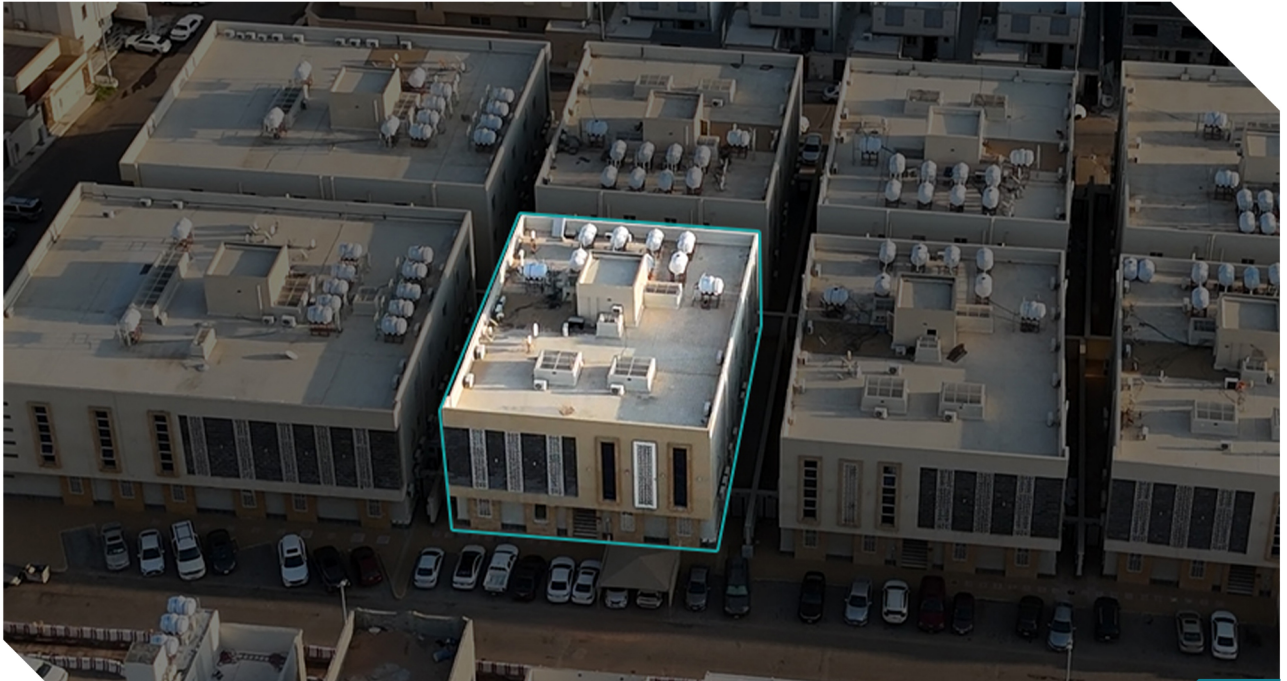
صور اضافية

### معلومات إضافية

- يقع على مسافة 200 م جنوب طريق عمرو بن الخطاب ومحطة قطار الحجاز  
- يقع على مسافة 200 م شرق طريق الامير عبدالمجيد بن عبدالعزيز  
- العقار على واجهات جنوبية - شرقية  
- تحتوي على 8 شقق  
ملاحظة / عماره سكنيه 4طوابق: الدور الارضي يوجد محل تجاري  
+ شقتين شقه 3غرف حمامين صاله مطبخ الشقة الثانيه 4غرف  
حمامين صاله مطبخ مستودع + الدور الاول شقتين كل شقه 4غرف  
حمامين صاله مطبخ مستودع +الدور الثاني شقتين كل شقه 4غرف حمامين  
صاله مطبخ مستودع + الدور الثالث شقتين كل شقه اربع غرف حمامين  
صاله مطبخ +السطح  
- الحد الشمالي في الصك قطعة رقم 28 وفي الطبيعة 18







6:40 مساءً

2025/02/13

تفلق المزايدة  
على العقار

06

## وصف العقار

العقار عبارة عن شقة رقم 9 في الدور الثاني ومكونة من 4 غرف وصالة ومطبخ و2 دورات مياه بواجهة شمالية .

النوع	شقة	المساحة م <sup>2</sup>	الحدود
رقم الصك	340110019731	124.81 م <sup>2</sup>	شمالاً الوحدة رقم 8 / 3 + ممر
رقم المخطط	1425/669/م	سكني	جنوباً ارتداد بعرض 2.38 _ 2.04 يليه القطعة رقم 4
رقم القطعة	3	الحي	شرقاً الوحدة رقم 10 / 3 + درج
رقم الوحدة	9	شيك الدخول	غرباً ارتداد بعرض 2.22 _ 2.10 يليه القطعة رقم 5

شمالاً 3.9 م

جنوباً 10.05 م

شرقاً 27.25 م

غرباً 15.3 م

الأطوال

### معلومات إضافية

- يقع على مسافة 350 م شرق طريق الامير سلطان بن عبدالعزيز
- واجهة العقار شمالية
- لم يتم ذكر نصيب الشقة من مساحة الارض في الصك وتم احتسابه ضمن القيمة النهائية للعقار .
- الاجزاء المشتركة على المشاع هي الارض المشيد عليها والهيكل الانشائي والمداخل والدرج والحوش والارتداد والممرات والخزان والسطح والمنور والمصعد والصور والمواقف والملق العلوي (خدمات)

موقع العقار

صور اضافية





6:50 مساءً

2025/02/13

تفلق المزايدة  
على العقار

07

## وصف العقار

العقار عبارة عن ارض بواجهة شرقية .

شمالاً قطعة رقم 553

جنوباً قطعة رقم 557

شرقاً شارع عرض 30 م

غرباً قطعة رقم 554

الحدود

شمالاً 25 م

جنوباً 25 م

شرقاً 27 م

غرباً 27.1 م

الأطوال

موقع العقار

الرفع المساحي

صور اضافية

المساحة م<sup>2</sup> 678.95 م

سكني - تجاري

السورية بحافظة المعهد

10,000

المساحة م<sup>2</sup> 678.95 م

الاستخدام

الحي

شيك الدخول

أرض

693737002756

5/م/ق/13

ب/555

النوع

رقم الصك

رقم المخطط

رقم القطعة

### معلومات إضافية

- يقع شمال مركز الدفاع المدني
- واجهة العقار شرقية
- مساحة الارض في الصك 678.95م وفي الطبيعة وحساباً 676.24م .
- مجموع الاطوال في الصك لا تعكس المساحة المذكورة في الصك
- العقار عبارة عن ارض مقام عليها قواعد واساسات







7:00 مساءً

2025/02/13

تفلق المزايدة  
على العقار

08

## وصف العقار

العقار عبارة عن عمارة سكنية تحتوي على 12 غرفة و 4 مطابخ و 8 دورة مياه .

شمالاً قطعة رقم 200  
جنوباً شارع عرض 15 م  
شرقاً ممر مشاة عرض 5 م  
غرباً قطعة رقم 203

الحدود

شمالاً 19.5 م  
جنوباً 19.5 م  
شرقاً 22 م  
غرباً 22 م

الأطوال

النوع عمارة  
رقم الصك 342803001256  
رقم المخطط 6/م/ق/هـ  
رقم القطعة 201  
المساحة م<sup>2</sup> 429 م<sup>2</sup>  
الاستخدام سكني  
الحي المهدي الجنوبي بمحافظة المهدي  
شيك الدخول 15,000

### معلومات إضافية

- يقع على مسافة 200 م جنوب شرق مركز شرطة المهدي
- يقع على مسافة 500 م شرق متوسطة بن القيم بنين
- واجهة العقار جنوبية شرقية
- تحتوي على 4 شقق
- يوجد عمود كهرباء ضغط عالي في واجهة العقار

موقع العقار

الرفع المساحي

صور إضافية





7:10 مساءً

2025/02/13

تغلق المزايدة  
على العقار

09

## وصف العقار

العقار عبارة عن أرض تجارية سكنية .

### الحدود

شمالاً قطعة رقم 20 من شارع يونس بن الخطيب الدولي

جنوباً شارع ثابت بن خالد بن النعمان - رضي الله عنه - عرض 60 م

شرقاً قطعة رقم 98 من شارع ثابت بن خالد بن النعمان - رضي الله عنه

غرباً قطعة رقم 102 من شارع ثابت بن خالد النعمان - رضي الله عنه

### الأطوال

شمالاً 20 م

جنوباً 20 م

شرقاً 29.19 م

غرباً 29.19 م

موقع العقار

الرفع المساحي

صور إضافية

المساحة م<sup>2</sup> 583.5 م

الاستخدام سكني - تجاري

الحي الدفاع منطقة البيداء  
مخطط موسى الموسى

شيك الدخول 100,000

النوع أرض

رقم الصك 440102010716

رقم المخطط م/م/1055/1435

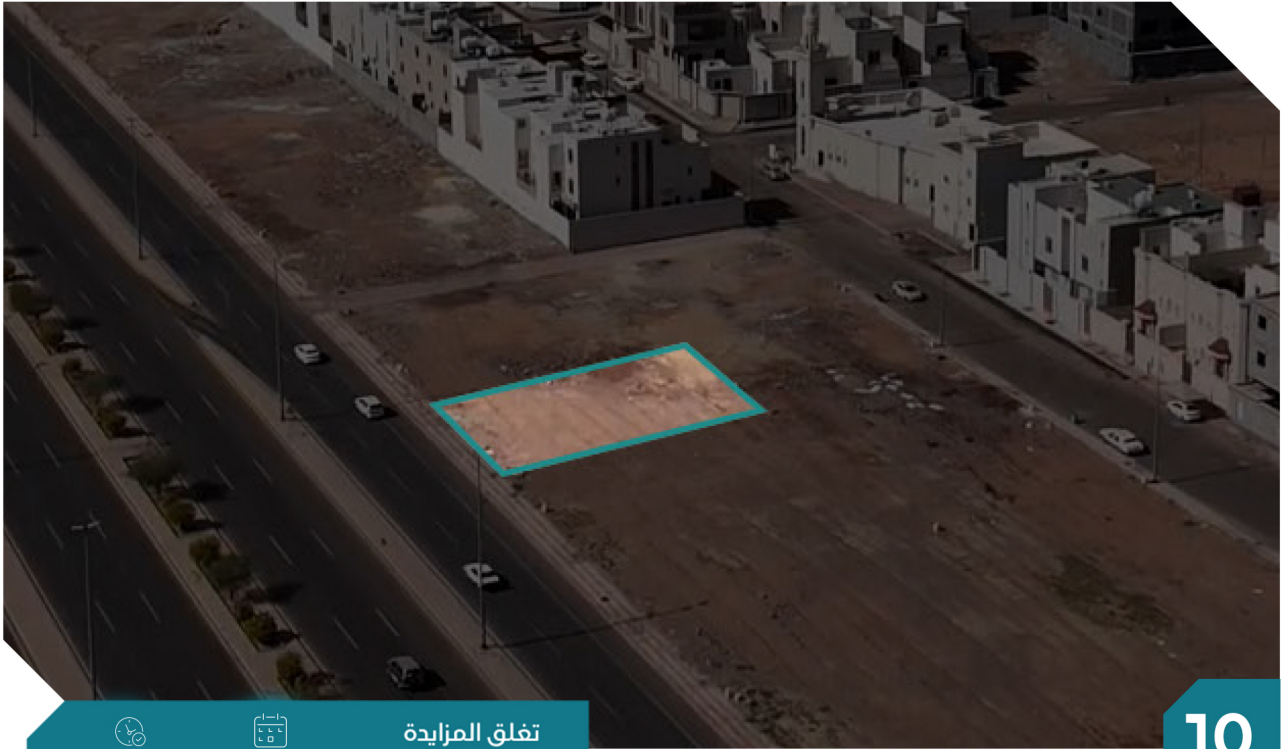
رقم القطعة 100

### معلومات إضافية

- يقع شمال طريق ثابت بن خالد بن النعمان مباشرة
- يقع على مسافة 1.5 كم غرب طريق الامير نايف بن عبدالعزيز
- يقع على مسافة 900 م غرب مستشفى الامير سلطان للقوات المسلحة
- واجهة العقار جنوبية
- الصك مطابق للطبيعة علماً بأنه تم تعديل رقم المخطط إلى م/م/1055







7:20 مساءً

2025/02/13

تفلق المزايدة  
على العقار

10

## وصف العقار

العقار عبارة عن أرض تجارية سكنية .

### الحدود

شمالاً قطعة رقم 16 من شارع يونس بن الخطيب الدولي

جنوباً شارع ثابت بن خالد بن النعمان - رضي الله عنه - عرض 60 م

شرقاً قطعة رقم 102 من شارع ثابت بن خالد بن النعمان - رضي الله عنه

غرباً قطعة رقم 106 من شارع ثابت بن خالد بن النعمان - رضي الله عنه

### الأطوال

شمالاً 20 م

جنوباً 20 م

شرقاً 29.12 م

غرباً 29.02 م

موقع العقار

الرفع المساحي

صور إضافية

المساحة م<sup>2</sup> 582.1

سكني - تجاري

الدفاع منطقة البيداء

مخطط موسى الموسى

شيك الدخول 100,000

النوع

رقم الصك

رقم المخطط

رقم القطعة

أرض

340102010707

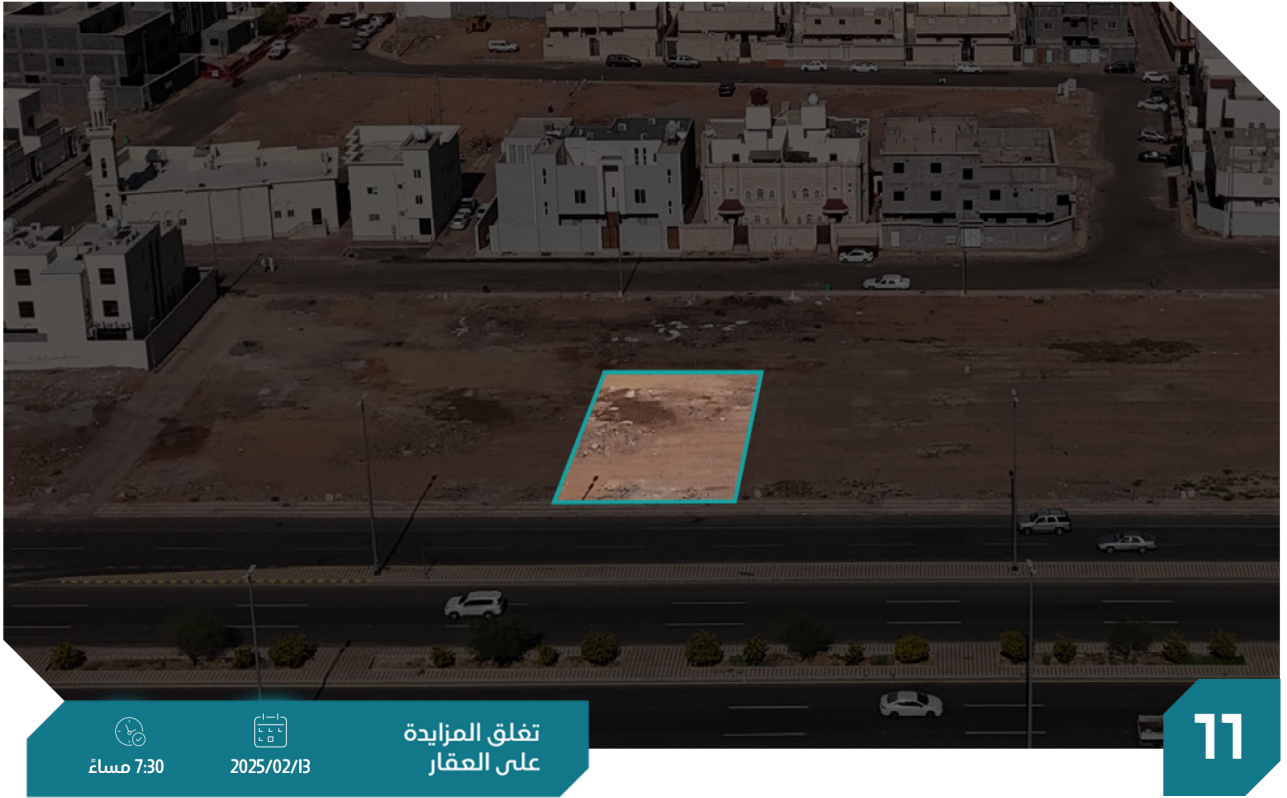
م/م/1055/1435

104

### معلومات إضافية

- يقع شمال طريق ثابت بن خالد بن النعمان مباشرة
- يقع على مسافة 1.5 كم غرب طريق الامير نايف بن عبدالعزيز
- يقع على مسافة 900 م غرب مستشفى الامير سلطان للقوات المسلحة
- واجهة العقار جنوبية
- الصك مطابق للطبيعة علماً بأنه تم تعديل رقم المخطط إلى م/م/1055





7:30 مساءً

2025/02/13

تغلق المزايدة  
على العقار

11

## وصف العقار

العقار عبارة عن أرض تجارية سكنية .

النوع	أرض	المساحة م <sup>2</sup>	رقم الصك	رقم المخطط	رقم القطعة
سكني - تجاري	740102010712	582.8 م <sup>2</sup>	1435/1055/م/م	102	شمالاً جنوباً شرقاً غرباً
الدفاع منطقة البداء مخطط موسى الموسى	شيك الدخول	50,000			شمالاً 20 م جنوباً 20 م شرقاً 29.16 م غرباً 29.12 م

الحدود

الأطوال

### معلومات إضافية

- يقع شمال طريق ثابت بن خالد بن النعمان مباشرة
- يقع على مسافة 1.5 كم غرب طريق الامير نايف بن عبدالعزيز
- يقع على مسافة 900 م غرب مستشفى الامير سلطان للقوات المسلحة
- واجهة العقار جنوبية
- الصك مطابق للطبيعة علماً بأنه تم تعديل رقم المخطط إلى م/م/1055

موقع العقار

الرفع المساحي

صور إضافية





7:40 مساءً

2025/02/13

تفلق المزايدة  
على العقار

12

## وصف العقار

العقار عبارة عن مبنى سكني بمدخلين من كل جهة . يحتوي على: \_ فلتين بواجهة غربية كل فيلا تتكون من ٣ غرف + ٢ صالة + ٤ دورات مياه + مجلس. \_ شقتين واجهة شرقية كل شقة تتكون من ٢ غرفة + ٢ مجلس + صالة + ٢ دورة مياه. - ملحق يتكون من ٢ غرفة + صالة + ٢ دورة مياه .

شمالاً القطعة رقم 2436

جنوباً القطعة رقم 2435

شرقاً شارع عرض ١٤ م

غرباً شارع عرض 24 م

الحدود

شمالاً 26 م

جنوباً 26 م

شرقاً 25 م

غرباً 25 م

الأطوال

المساحة م<sup>٢</sup> 650 م2

الاستخدام سكني

الحي حي المبعوث

شيك الدخول 100,000

فيلا

رقم الصك 362025000817

رقم المخطط ١٤١٣/ت/599

رقم القطعة أ/2435

النوع

رقم الصك

رقم المخطط

رقم القطعة

### معلومات إضافية

- يقع على مسافة ١٠٠ م شرق طريق الامير نايف بن عبدالعزيز  
- العقار يقع على واجهتين شرقية - غربية  
- تعديل أرقام القطع حسب ال UMAPS للحد الجنوبي و أن رقم القطعة أصبح برقم 2435 - أ - م.  
- الحد الجنوبي حسب الصك 2435 وحسب المخططات 2435 - ١  
- هبوط في أرضية الحوش + تشقق في جدار الدور الأول  
+ تهريب من بعض الاماكن الارضية

موقع العقار

الرفع المساحي

صور اضافية







7:50 مساءً

2025/02/13

تفلق المزايدة  
على العقار

13

## وصف العقار

العقار عبارة عن عمارة سكنية .

شمالاً شارع عرض 18 م

جنوباً قطعة رقم 15

شرقاً قطعة رقم 14

غرباً قطعة رقم 18

الحدود

شمالاً 20 م

جنوباً 20 م

شرقاً 20 م

غرباً 20 م

الأطوال

المساحة 400 م<sup>2</sup>

الاستخدام سكني

الحي العزيزية

شيك الدخول 50,000

عمارة

360001206921

107/26 ت

16

النوع

رقم الصك

رقم المخطط

رقم القطعة

### معلومات إضافية

- يقع على مسافة 1 كم شرق طريق الملك خالد ( الدائري الثالث )

- دور + ملحق يتكون من غرفتين

موقع العقار

الرفع المساحي

صور إضافية





8:00 مساءً

2025/02/13

تفلق المزايدة  
على العقار

14

## وصف العقار

العقار عبارة عن فيلا سكنية .

شمالاً	قطعة رقم 23	النوع	فيلا
جنوباً	قطعة رقم 28	رقم الصك	240113004586
شرقاً	جزء من القطعة رقم 27 والبعض جزء من القطعة رقم 26	رقم المخطط	1408/ف/8
غرباً	شارع عرض 16 م	رقم القطعة	25
المساحة م <sup>2</sup>	893.74 م <sup>2</sup>	الاستخدام	سكني
الحى	مخطط العقيق/2	شيك الدخول	150,000

الحدود

الأطوال

شمالاً 38.5 م  
جنوباً 36.2 م  
شرقاً 25.9 م  
غرباً 21.9 م

موقع العقار

الرفع المساحي

صور اضافية

### معلومات إضافية

- يقع على مسافة 60 م شمال طريق سلطنة
- يقع على مسافة 250 م جنوب ممشي العقيق
- يوجد مسبح في القبو
- المصعد غير مركب
- يوجد تهريبات في السقف + رطوبة
- الصك مطابق للطبيعة من ناحية الاطوال والحدود ويوجد بها اختلاف بالمساحة
- مساحة العقار حسب الصك 893.74 م مساحة العقار حسب الطبيعة 893.46 م



## شروط الدخول بالمزاد

- التسجيل في منصة المزاد الإلكتروني.
- سداد مبلغ المشاركة بالقيمة المحددة لكل أصل عن طريق منصة المزاد الإلكتروني ويعتبر المبلغ جزءًا من الثمن لمن يرسو عليه المزاد ولا يحق له استرداده، وفي حالة رسو المزاد يتم سداد بقية المبلغ فور صدور فاتورة السداد وذلك خلال مدة التحصيل المعتمدة .
- عند رسو المزاد على المشتري، يتم سداد المبلغ شاملًا قيمة السعي فورًا، وفي حال تعذر السداد خلال ثلاثة أيام عمل من تاريخ صدور محضر الترسية فيعيد البيع على حساب المشتري المتخلف عن السداد ، ويتحمل المشتري المتخلف تكاليف إعادة البيع على حسابه وللمركز الحق في تمديد الفترة من ثلاثة أيام إلى عشرة أيام إذا دعت الحاجة.
- المعاينة للأصل خلال فترة الإعلان .
- يسقط خيار المجلس حال رسو المزاد .
- يلتزم من يرسو عليه المزاد بسداد مبلغ السعي 2.5 % من ثمن البيع شاملًا لضريبة القيمة المضافة .
- يلتزم المشتري بسداد ضريبة التصرفات العقارية بقيمة 5 % من ثمن البيع وذلك خلال فترة التحصيل المحددة أعلاه .
- تم الإعلان بناءً على البيانات والمواصفات الواردة في وثيقة العقار ولا يتحمل المركز أدنى مسؤولية عن أي اختلاف في العقار على أرض الواقع عما هو مدون في الوثيقة .
- يتم البيع والإفراغ وفقًا لقواعد مركز الإسناد والتصفية «إنفاذ» .



# خطوات المشاركة في المزاد الإلكتروني

1



تسجيل الدخول في  
المنصة الإلكترونية

2



إستعراض المزادات

3



سداد قيمة المشاركة في  
المزاد (قابلة للإسترداد)

4



إختيار مزاد (أنوار المدينة)  
والدخول للمشاركة

5



الفوز بالمزاد



امسح للدخول على  
المنصة الإلكترونية





مؤسسة سهوم للخدمات العقارية  
SOHOUM REAL ESTATE SERVICES EST

## يقام المزاد



يبدأ المزاد من الساعة 01:00 مساءً  
وينتهي من الساعة 5:50 مساءً الى الساعة 8:00 مساءً



منصة مباشر للمزادات



يبدأ المزاد يوم الثلاثاء الموافق 11 فبراير 2025  
وينتهي يوم الخميس الموافق 13 فبراير 2025

## للتواصل والاستفسار



0554835585 - 0508980701