



مزاو درر جوة

Jeddah Pearls Auction



للتواصل والاستفسار

0555555988

0500824499



تعلن مؤسسة عمر الظافري التجارية

عن بيع 4 عقارات بالمزاد الإلكتروني في مدينة
جدة تحت إشراف مركز الإسناد والتصفية (إنفاذ).

موعد المزاد

سيقام المزاد إلكترونياً عبر منصة وصلت

نهاية المزاد

الساعة 4-5 مساءً

31/01/2024
19/07/1445

يوم الأربعاء

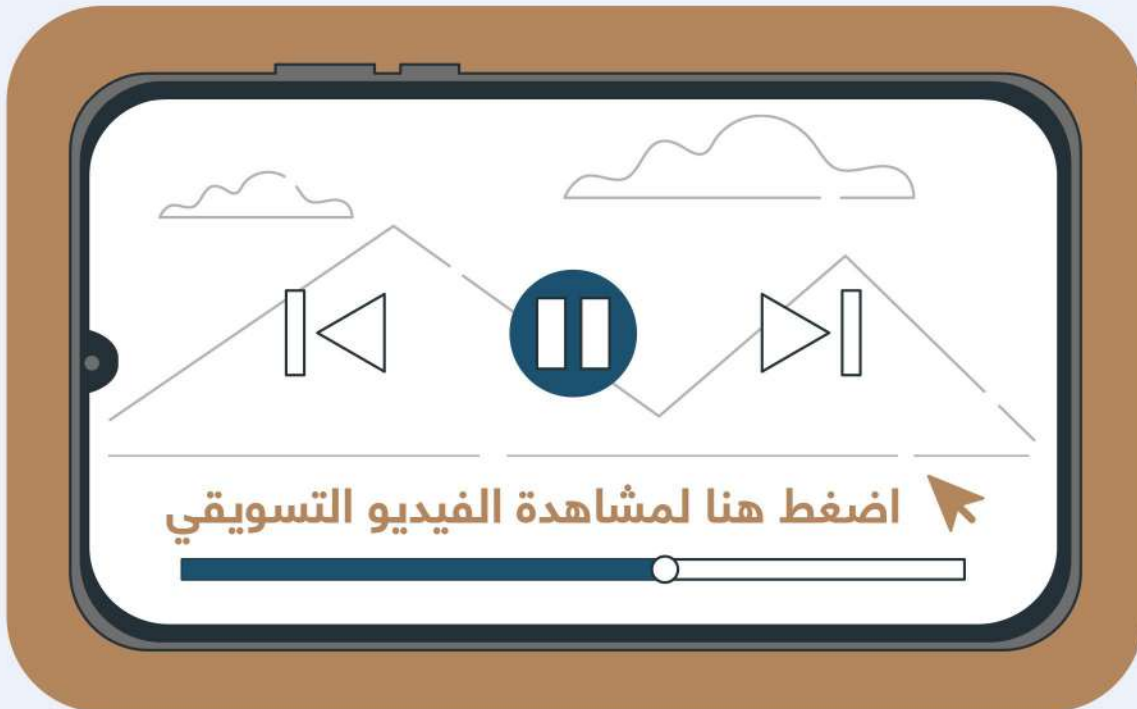
بداية المزاد

الساعة 4 مساءً

28/01/2024
16/07/1445

يوم الأحد

الفيديو التسويقي



طريقة الدخول والمشاركة

<https://youtu.be/c0hojNKyRPQ>

رابط منصة وصلت

<https://auction.wasalt.com>

العقارات المطروحة للبيع

01

نوع العقار المساحة رقم الصك رقم القطعة رقم المخطط

299 / ب

139

260676000350

859.7م²

فيلا سكنية

مبلغ
شحن المحفظة

200.000 ريال

حي البساتين - جدة

اضغط هنا للذهاب إلى الموقع

اضغط هنا للذهاب إلى المزاد

02

نوع العقار المساحة رقم الصك رقم القطعة رقم المخطط

3 / 505 / ت

410 / د

520220004157

786.96م²

معارض تجارية

مبلغ
شحن المحفظة

150.000 ريال

حي الشراة - جدة

اضغط هنا للذهاب إلى الموقع

اضغط هنا للذهاب إلى المزاد

03

نوع العقار المساحة رقم الصك رقم القطعة رقم المخطط

230 / ب

399

820220029360

575م²

فيلا سكنية

مبلغ
شحن المحفظة

100.000 ريال

حي أبجر الشمالية - جدة

اضغط هنا للذهاب إلى الموقع

اضغط هنا للذهاب إلى المزاد

04

نوع العقار المساحة رقم الصك رقم القطعة رقم المخطط

541 / ج / س

378 / أ

320220000713

1200م²

أرض سكنية

مبلغ
شحن المحفظة

50.000 ريال

حي الجامعيين - شرق جدة
شمال طريق عسفان - جدة

اضغط هنا للذهاب إلى الموقع

اضغط هنا للذهاب إلى المزاد

شروط المشاركة في المزاد الإلكتروني

- 01 التسجيل في منصة وصلت.
- 02 سداد مبلغ المشاركة بالقيمة المحددة لكل عقار عن طريق منصة وصلت ويعتبر المبلغ جزءًا من الثمن لمن يرسو عليه المزاد ولا يحق له استرداده، وفي حال رسو المزاد يحرر شيك بباقي قيمة العقار باسم مركز الإسناد والتصفية.
- 03 عند رسو المزاد على المشتري يتم سداد المبلغ خلال ثلاثة أيام عمل وفي حال تعذر السداد يعاد المزاد على حساب المشتري ويتحمل جميع ما نقص من المبلغ وجميع تكاليف المزاد.
- 04 المعاينة للعقار خلال فترة الإعلان.
- 05 يسقط خيار المجلس حال رسو المزاد، وفق قواعد عمليات مركز الإسناد والتصفية.
- 06 يحرر من يرسو عليه المزاد شيك السعي بقيمة 2,5% من ثمن البيع شامل ضريبة القيمة المضافة باسم مركز الإسناد والتصفية.
- 07 يلتزم المشتري بسداد ضريبة التصرفات العقارية بقيمة 5% من ثمن البيع.
- 08 البيع والإفراغ وفقًا لقواعد مركز الإسناد والتصفية.

العقار الأول | فيلا سكنية



معلومات العقار

مبلغ شحن المحفظة
200,000 ريال

الموقع
حي البساتين - جدة

رقم الصك
260676000350

المساحة
859.7 م²

الحدود والأطوال

شرقاً ▶

شارع عرض 15م بطول 26م

شمالاً ▲

قطعة رقم 141 بطول 29.8م

غرباً ◀

قطعة رقم 140 بطول 29م

جنوباً ▼

شارع عرض 15م بطول 26.8م
وينكسر شمال شرق بطول 4.24م

المواصفات

فيلا 1

الدور الأرضي
مجلسين + غرفة نوم + مطبخ + حمام
الملحق
غرفة واحدة + صالة + حمام

فيلا دورين
وملحق + غرفة حارس
الدور الأول
3 غرف نوم + 2 حمام + غرفة خادمة + صالة صغيره

فيلا 2

الدور الأرضي
مجلسين + صاليتين + مطبخ + غرفة + 2 حمام
الملحق
غرفة واحدة + صالة + حمام

فيلا دورين
وملحق + غرفة حارس
الدور الأول
2 غرفة نوم + 2 غرف ملابس + 3 حمام + 2 صالة + مستودع

*مدخل منفصل لكل فيلا

الاستخدام الحالي هو الأفضل

أفضل استثمار

اضغط هنا لمشاهدة الصور

اضغط هنا للذهاب إلى الموقع

اضغط هنا للذهاب إلى المزاد

العقار الثاني | معارض تجارية



مبلغ شحن المحفظة
150,000 ريال

الموقع
حي الشراع - جدة

رقم الصك
520220004157

المساحة
786.96 م²

معلومات
العقار

شرقاً ▶

قطعة رقم 409 بطول 35.05م

شمالاً ▲

شارع عرض 32م بطول 22.05م

غرباً ◀

جزء من القطعة رقم 415
و جزء من شارع عرض 16م بطول 36.49م

جنوباً ▼

قطعة رقم 412 بطول 22م

الحدود
والأطوال

معرضين تجاريين
معرض تجاري 1 مؤجر بعقد إلكتروني حتى 2025/5/15 بمبلغ 100,000 ريال.
معرض تجاري 2 + ميزانين + مستودع . مؤجر بعقد إلكتروني حتى 2027/1/31 بمبلغ 150,000 ريال.

المواصفات

الاستخدام الحالي هو الأفضل

أفضل
استثمار

اضغط هنا لمشاهدة الصور

اضغط هنا للذهاب إلى الموقع

اضغط هنا للذهاب إلى المزداد

العقار الثالث | فيلا سكنية



مبلغ شحن المحفظة
100,000 ريال

الموقع
حي أبحر الشمالية - جدة

رقم الصك
820220029360

المساحة
575 م²

معلومات
العقار

شرقاً ▶

قطعة رقم 400 بطول 23م

شمالاً ▲

قطعة رقم 401 بطول 25م

غرباً ◀

شارع عرض 15 بطول 23م

جنوباً ▼

قطعة رقم 379 بطول 25م

الحدود
والأطوال

فيلا دورين وملحق

الدور الأول شقتين لكل شقة 3 غرف + صالة + 2 حمام + مطبخ
* يوجد مصعد داخلي * الشقق العلوية يوجد لها مدخل خارجي

الدور الأرضي 9 غرف + غرفة خادمة + صالة + مطبخ
+ حمام + غرفة سائق + حمام
الدور الملحق شقة 3 غرف + صالة + 2 حمام + مطبخ + سطح + غرفة + حمام

المواصفات

الاستخدام الحالي هو الأفضل

أفضل
استثمار

اضغط هنا لمشاهدة الصور

اضغط هنا للذهاب إلى الموقع

اضغط هنا للذهاب إلى المزاد

العقار الرابع | أرض سكنية



مبلغ شحن المحفظة

50,000 ريال

الموقع

حي الجامعيين شرق جدة
شمال طريق عسفان - جدة

رقم الصك

320220000713

المساحة

1200 م²

معلومات
العقار

شرقاً ▶

قطعة رقم 376 بطول 40م

شمالاً ▲

قطعة رقم 377 بطول 30م

غرباً ◀

قطعة رقم 380 بطول 40م

جنوباً ▼

شارع عرض 16م بطول 30م

الحدود
والأطوال

الواجهة الجنوبية

المواصفات

بناء عمارة أو فيلا أو استراحة حسب الاشتراطات الحديثة

أفضل
استثمار

اضغط هنا لمشاهدة الصور

اضغط هنا للذهاب إلى الموقع

اضغط هنا للذهاب إلى المزاد



للتواصل

0555555988

0500824499